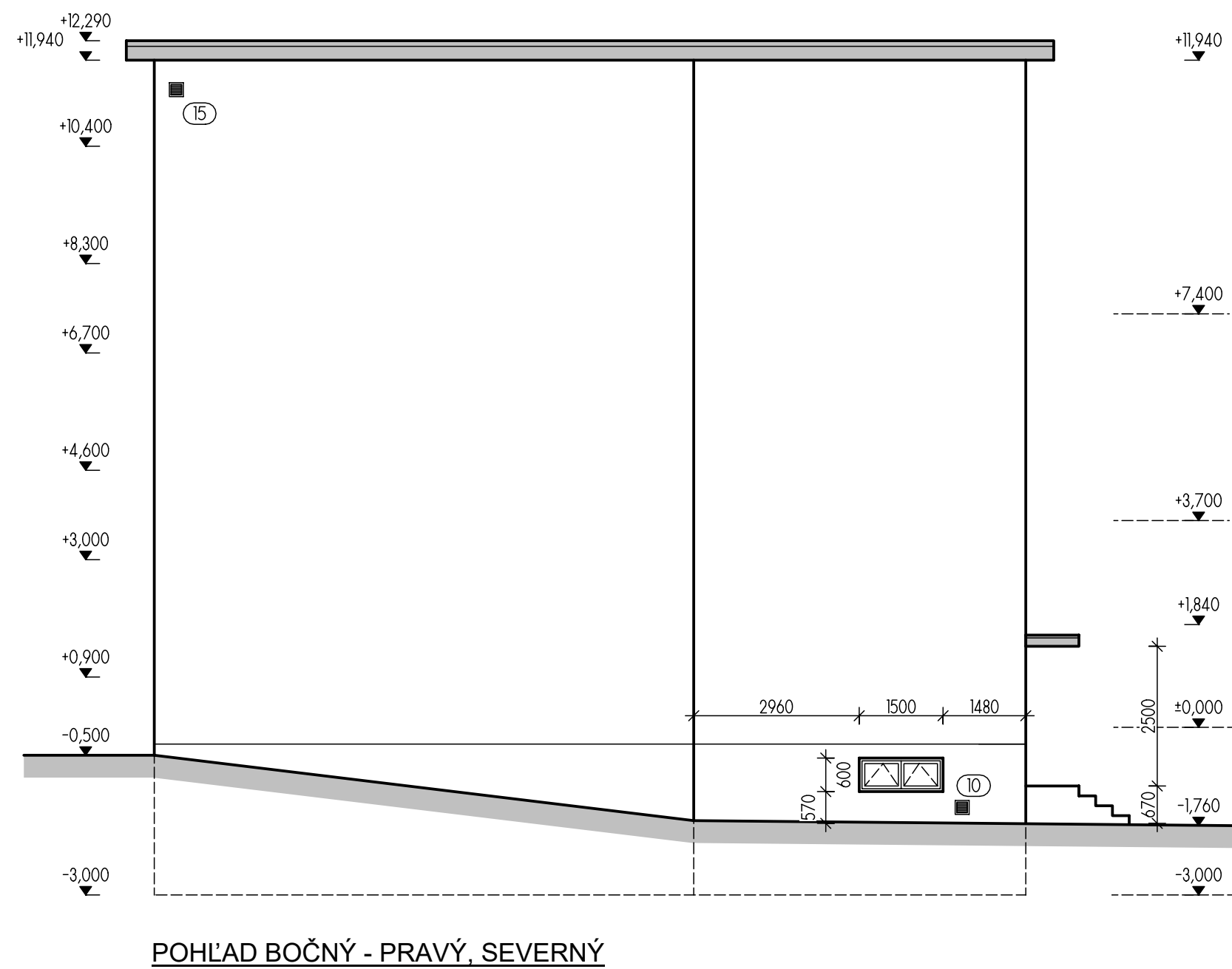
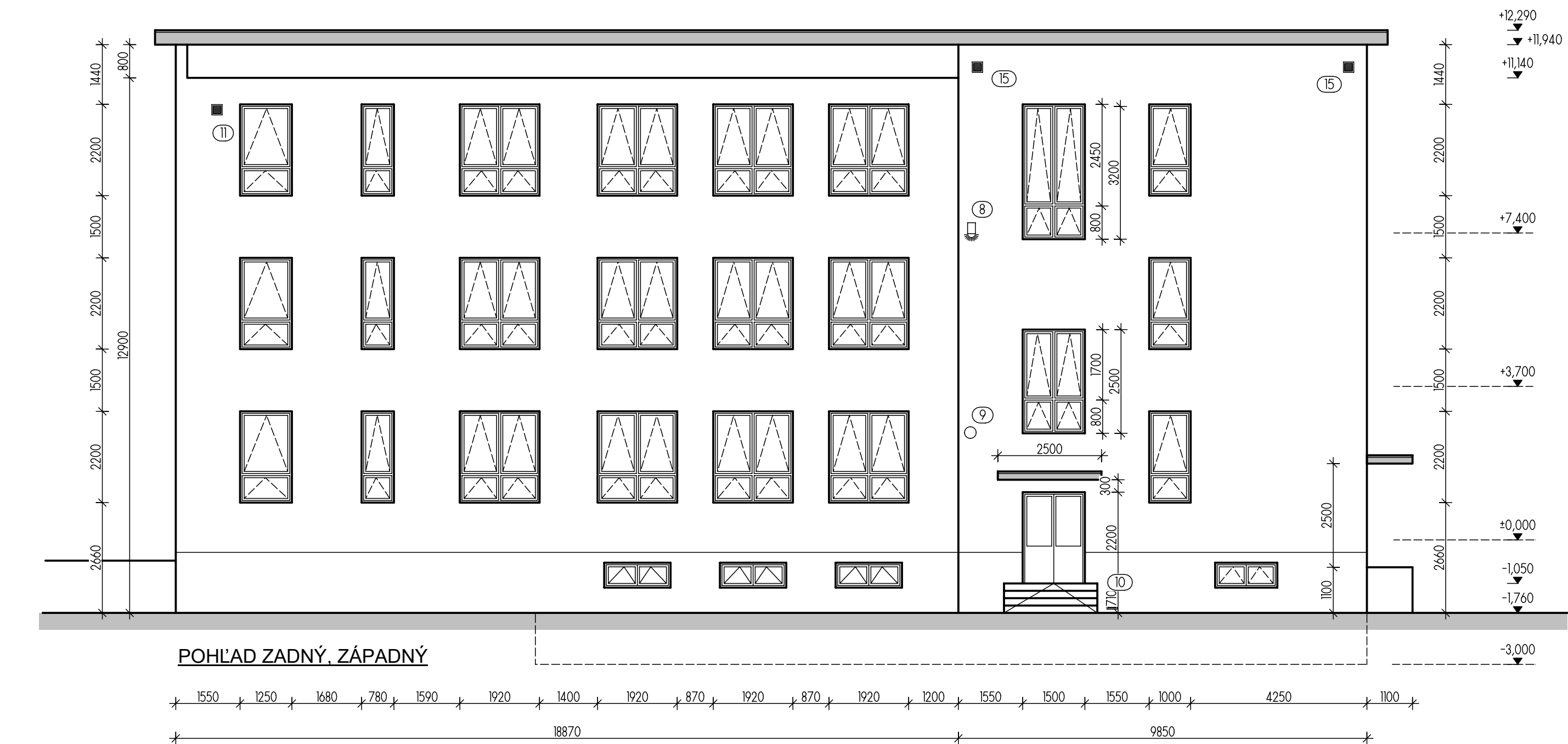


POZNÁMKA :

- NAVROVANÝ STAV: SA V MAXIMÁLNEJ MIERE SNAŽÍ PONECHAŤ PŮVODNÝ FAREBNÝ KONCEPT - VZHĽAD OBJEKTU, KTORÝ BOL POSTAVENÝ V 60-TICH ROKOCH, FAREBNÉ RIEŠENIE NOVEJ FASÁDY - Dodávateľ podľa zvoleného ometkového systému osloví projektanta s príslušným vzorkovníkom farieb o zvolenie odtenkov !!!
- OBJEKT JE NAVROVANÝ ZATEPLIT MINERÁLNOU VĽNOU, VYZNAČENÉ ČASTI FASÁDY A OKLAD SOKLA OKLAD KAMENOM,
 - VŠETKY KLAMPIARSKÉ KONŠTRUKCIE VYMENENÉ,
 - ZÁBRADIE NA VONK. SCHODISKÁCH PONECHANÉ,

- 1 - OCEĽOVÝ NOSIČ VĽAJOK, PRESUNÚŤ NA NOVÚ FASÁDU, NATRIET BIELOU FARBOU,
- 2 - 2 X ELEKTROROZVODNÁ SKRÍŇA NA FASÁDE,
- 3 - SÍREŇA OD ZABEZPEČOVACIEHO ZARIADENIA
- 4 - SCHODISKOVÉ OKNO, VÝPLŇ SKLOBETONOVÉ TVAROVKY, Z INTERÉRU ZAMUROVANÉ
- 5 - VETRANIE Z KUCHYNE OSADENÉ V OKNE,
- 7 - OCHRANNE OPLECHOVANIE PŇTY KOMÍNOVÉHO NEREZOVÉHO TEĽESA,
- 8 - OSVETLENIE NA FASÁDE,
- 9 - KAMEROVÝ SYSTÉM,
- 10 - 2 X VETRACÍ OTVOR SO SKLADU V SUTERÉNE
- 11 - VETRACÍ OTVOR VO FASÁDE Z WC,
- 12 - 2 X SUTERÉNNE OKNO S VETRANÍM - PRIESTOR KOTOLNE,
- 13 - 9 X BEZPEČNOSTNÉ MREŽE NA SUTERÉNNYCH OKNÁCH,
- 14 - NEREZOVÝ DVOJPLÁŠTOVÝ KOMÍN VONKAJŠÍ,
- 15 - PŮVODNÉ OTVORY NA FASÁDE POD ATIKOU, PRAVDEPODOBNÉ OTVETRANIE STRECHY,



POZNÁMKA:

- PŮVODNÝ STAV: - RIEŠENÝ OBJEKT SA NACHÁDZA V OBCI SVEREPEC, V JEHO CENTRE, SŁUŽÍ AKO ZÁKLADNÁ ŠKOLA S MATERSKOU ŠKOLOU, - PROJEKT RIEŠI REKONŠTRUKCIU, MODERNIZÁCIU OBJEKTU V ZMYSELE ZNÍŽENIA ENERGETICKEJ NÁROČNOSTI BUDOVY, - NA LISTE VLASTNÍCTVA JE OBJEKT ZAPÍSANÝ AKO " ZÁKLADNÁ ŠKOLA ",
- ZO STAVEBNO - TECHNICKÉHO HĽADISKA JE STAVBA Z KVALITNÝCH MATERIÁLOV, PRÍZNAČNÝCH PRE DOBU VÝSTAVBY - 60-TE ROKY 20. STOROČIA, - BUDOVA MÁ TRI NADZEMNÉ A JEDNO PODZEMNÉ PODLAŽIE, - DO BUDOVY SÚ DVA VSTUPY (HLAVNÝ A ZADNÝ), TRETÍ VSTUP JE ZAMUROVANÝ, - V BUDOVE SÚ DVE SCHODISKÁ - JEDNO HLAVNÉ PRE DETI A ZAMESTNANCOV, VEDÚCE OD 1PP - 3NP, DRUHÉ SCHODISKO TECHNICKÉ VEDÚCE OD 1PP - 2NP, - ZÁKLADY BETONOVÉ (PREDPOKLAD), MURIVO Z PLNÝCH TEHÁĽ V KOMBINÁCIÍ SO ŠPOREXOVÝMI TVÁRNCAMI, STROPY MONOLITICKÉ, - NOSNÝ SYSTÉM OKRÝDOVÉ A VNÚTORNE NOSNÉ MURIVO, - STREŠNÁ KONŠTRUKCIA PLOCHÁ STRECHA S ASFALTOVÝMI PÁSMI, ODVODNENÁ DO VONKAJŠIEHO PODOKAPNEHO ŽLABU, - OKNÁ NOVE PLASTOVÉ, ČLENENÉ.

±0,000 = ÚROVEŇ PŮVODNEJ PODLAHY 1.NP

VYPRACOVAL: ING. MICHAELA ŠKRABKOVÁ		Ing. Michaela Škrabková autorizovaný stavebný inžinier tel. 0903 165 555 mskrabkova@gmail.com	
ZODPOV. PROJEKT: MhM, s.r.o. - ING. MICHAELA ŠKRABKOVÁ		OBJEDNÁVATEL: OBCA SVEREPEC, OBEČNÝ ÚRAD 215, 017 01 POVAŽSKÁ BYSTRICA	
AKCIA: SVEREPEC - ZÁKLADNÁ ŠKOLA S MATERSKOU ŠKOLOU ZNÍŽENIE ENERGETICKEJ NÁROČNOSTI BUDOVY KN-C 654/11, k.ú. SVEREPEC, č. súp. 240		DÁTUM: 06/2021	
OBSAH VÝKRESU: POHLADY - PŮVODNÝ STAV		STUPEŇ PD: PS - stav. pov.	
DIEL PD: ARCHITEKTONICKO- STAVEBNÉ RIEŠENIE		POČET A4: 08	
		MERKA: 1:100	
		C.VÝKRESU: 07	
		C. KOPE:	

Obsah a forma tohto výkresu je majetkom projektanta. Kopírovanie a použitie iné ako zmluvne dohodnuté je zakázané.